



EQaP

Enhancing **Q**UALity in early childhood education and care through **P**articipation



Co-funded by the Erasmus+ Programme of the European Union

PRÁTICA

Workshops criativos

Origem: Vrtec (Eslovénia)
Adaptada e testada por Konstruktörsgatans (Linköping Suécia)

SUMÁRIO



ÁREAS DE FOCO

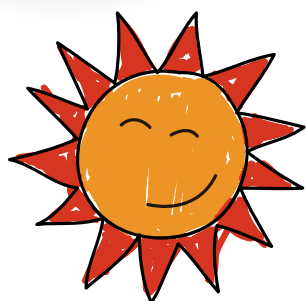
- Aprender acerca da família
- Comunicação

DURAÇÃO APROXIMADA DA ATIVIDADE

- Workshop de 4 a 5 horas

GRUPO ALVO

- A atividade é adequada para todas as famílias de crianças que frequentam jardins de infância.





1 Objetivos gerais da atividade

Criar condições para que as famílias compreendam o trabalho pedagógico realizado no jardim de infância e as oportunidades de aprendizagem e desenvolvimento que o mesmo proporciona. Dar oportunidade a que os educadores e as famílias se conheçam mutuamente.

2 Descrição da atividade

As famílias foram convidadas a participar em workshops para os quais cada grupo do jardim de infância tinha previamente planeado uma atividade para as famílias realizarem em conjunto. A atividade de um dos grupos foi fazer biscoitos, outras desenvolveram atividades em que as famílias tinham que criar algo em conjunto, por exemplo fazer uma pintura. Os educadores planejaram a iniciativa e prepararam o convite. Não foi necessária inscrição prévia. A iniciativa decorreu da

parte da tarde, à hora a que as famílias vão buscar as crianças ao jardim de infância. A decisão sobre participar ou não e por quanto tempo, é da responsabilidade das famílias. As crianças e educadores de cada um dos grupos participantes, organizam as atividades - numa sala é preparada uma mesa com os materiais que vão ser utilizados. Um dos educadores presentes é responsável pela dinamização e socialização com as famílias. Na manhã do dia do workshop os educadores relembram os pais acerca da atividade e à hora em que estes regressam para ir buscar as crianças, convidando-os a tomar parte. Nem todos têm disponibilidade para participar. No decorrer da atividade, educadores e famílias têm oportunidade de falar sobre vários tópicos - os educadores podem explicar o trabalho pedagógico realizado no jardim de infância e o que pode ser atingido com este tipo de atividades.

A ocasião é também ideal para que as famílias comecem a conhecer-se melhor entre si. A atividade pode ser realizada tanto de manhã como à tarde, dependendo da disponibilidade do jardim de infância e das famílias. No final do workshop, é feita uma avaliação em conjunto com as famílias, que inclui as seguintes questões:

- O que é que correu bem?
- O que poderia ser melhorado?
- Qual o tipo de workshop em que gostaria de participar?

3 Observações (questões a ter em consideração ao implementar a atividade)

É importante que os educadores tenham interesse em cooperar com as famílias e participar neste tipo de atividade. É também necessário que os educadores entendam as vantagens e tenham interesse em cooperar com as famílias.



E ainda, que os pais se interessem e participem na atividade. Para dar oportunidade a que todas as famílias possam participar, devem realizar-se workshops uma vez por mês, alternando entre a manhã e a tarde. A barreira linguística deve ser tida em consideração, visto poder ser uma dificuldade para alguns dos pais.

4 Papel do educador

- Planear e preparar a atividade.
- Entregar os convites às famílias.
- Explicar às famílias o porquê destas atividades.
- Estar presente e dar apoio no decorrer da atividade.
- Explicar aos pais os objetivos alargados do currículo e o trabalho.

5 Papel da família

- Participar
- Mostrar interesse pelo quotidiano dos filhos no jardim de infância
- Travar conhecimento com outras famílias
- Dar as suas próprias sugestões de workshops,

- Inspirar as famílias para participar nestas atividades, o que requer proatividade.
- Avaliar a atividade em conjunto com as famílias.
- Documentar a atividade para que a informação possa ser partilhada.

6 Valor acrescentado para a criança e família

- Socializar e travar conhecimento com outras famílias em contextos informais.
- Os pais adquirem um maior conhecimento sobre o trabalho realizado no jardim de infância e aprendem como ter um maior envolvimento nas suas atividades e no quotidiano dos filhos.

uma vez acostumados com este tipo de atividade.

7 Materiais a utilizar

- Biscoitos: massa de biscoito, cortador, rolo da massa, avental, forno.
- Atividades criativas: tela, paleta, guaches, aguarelas, pinceis, avental.



8 Questões para refletir sobre a melhoria geral do serviço

- A prática dá resposta às necessidades que a geraram?
- De que forma é que a prática melhorou

o envolvimento parental?

- Em que medida é que a prática melhorou o desenvolvimento profissional da equipa?
- Como é que a prática afetou a relação de confiança com os pais?



QUESTÕES PARA REFLETIR SOBRE A MELHORIA DA PRÁTICA

Questões para a avaliação em conjunto com a família:

- O que é que correu bem?
- O que pode ser melhorado?
- Em que tipo de workshops gostaria de participar?

Questões para os educadores:

- Como conseguir que os pais participem neste tipo de atividades?
- Como conseguir que os educadores sejam inspiradores e interessados na família e nas atividades?
- Que tipo de atividades obtêm sucesso
 - para as crianças?
 - para os pais?
 - para o jardim de infância?

